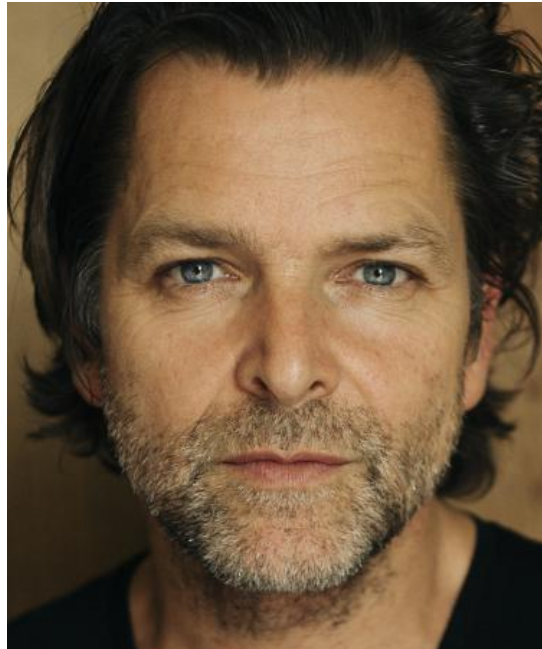


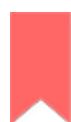
JÖRG PINTSCH

01/04

16/12/2017



geboren:	1965 in Garmisch-Partenkirchen
Größe:	1,78 m
Haare:	dunkelbraun
Augen:	blau
Steuerlicher	
Wohnsitz:	Berlin
Schauspielstudium:	Neue Münchener Schauspielschule
Dialekt:	bayerisch (Heimat)



Büro für Schauspieler
Jutta Schafmeister

Fon: +49 172 293 82 00

Mail: info@jutta-schafmeister.de

DREHARBEIT

2017 YOU ARE WANTED 2. STAFFEL (6 FOLGEN)

Thomas Franke · Regie: Matthias Schweighöfe, Bernhard Jasper · Produktion: Pantaleon Films / Warner Bros. Entertainment · Amazon Prime · Web-Serie

2016 YOU ARE WANTED (6 FOLGEN)

Thomas Franke · Regie: Matthias Schweighöfer · Produktion: Pantaleon Films / Warner Bros. Entertainment · Amazon Prime · Web-Serie

2016 SOKO STUTTGART / WIE DU MIR

Daniel Sperber · Regie: Patrick Winczewski · Produktion: Bavaria Fernsehproduktion · ZDF · TV-Serie

2016 ALLMEN UND DER ROSA DIAMANT

Beat Schuler · Regie: Thomas Berger · Produktion: Ufa Fiction · ARD · TV-Film

2015 ALARM FÜR COBRA 11 / LOCKDOWN

Dr. Bergstroem · Regie: Alexander Dierbach · Produktion: action concept · RTL · TV-Serie

2013 DIE ROSENHEIM-COPS / BITTERE MEDIZIN

Manfred Seiler · Regie: Carsten Meyer-Grohbrügge · Buch: Thomas Baum · München · Bavaria Fernsehproduktiojn · ZDF · TV-Serie

2013 SCHMIDT / GEBROCHENE HERZEN

Steffen Blanke · Regie: Alexander Dierbach · Buch: Boris Anderson · Berlin · Produktion: Constantin Television · RTL · TV-Serie



LEHRTÄTIGKEIT

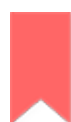
2016 HOCHSCHULE FÜR SCHAUSPIELKUNST BERLIN
Szenenstudium Schauspiel

2015 HOCHSCHULE FÜR SCHAUSPIELKUNST BERLIN
Szenenstudium Schauspiel

2013 - 2015 FILMUNIVERSITÄT BABELSBERG KONRAD
WOLF
Grundlagenseminar Schauspiel

2009 - 2011 HFF KONRAD WOLF BABELSBERG
Leitung des Studienganges Schauspiel

2006 HFF KONRAD WOLF BABELSBERG
regelmäßige Arbeit als Dozent



THEATER

2008 DREI SCHWESTERN

von Amina Gusner, Anne-Sylvie König, frei nach Anton Tschechow · Werschinin · Regie: Amina Gusner · Theater am Kurfürstendamm Berlin

2007 - 2008 ANNA KARENINA

von Amina Gusner, Anne-Sylvie König, frei nach Lew N. Tolstoj · Musik: Dietmar Loeffler · Lewin · Regie: Amina Gusner · Konzerthaus Landgraf, Theater am Kurfürstendamm Berlin

2006 - 2008 SEHNSUCHT NACH DEUTSCHLAND

von Jörg Pintsch, Olaf Rauschenbach · Regie: Andreas Herrmann · Staatstheater Weimar

2005 JOURNEY THROUGH THE PAST

von Jörg Pintsch, Olaf Rauschenbach · Göttliche Unterhaltung

2004 BLAUBART - HOFFNUNG DER FRAUEN

von Dea Loher · Blaubart · Regie: Anne Hirth · BAT Studiotheater Berlin

2004 VORWÄRTS INS VERGESSEN

von Jörg Pintsch, Olaf Rauschenbach · Göttliche Unterhaltung

2003 MAUERWAHN UND KÖNIGSTRÄUME

von Jörg Pintsch, Olaf Rauschenbach · Göttliche Unterhaltung

2000 DIE VÖGEL

von nach Aristophanes · Musik: John R. Carlson · Tereus · Regie: Ernst M. Binder · Mecklenburgisches Staatstheater Schwerin

